

KS-LO3

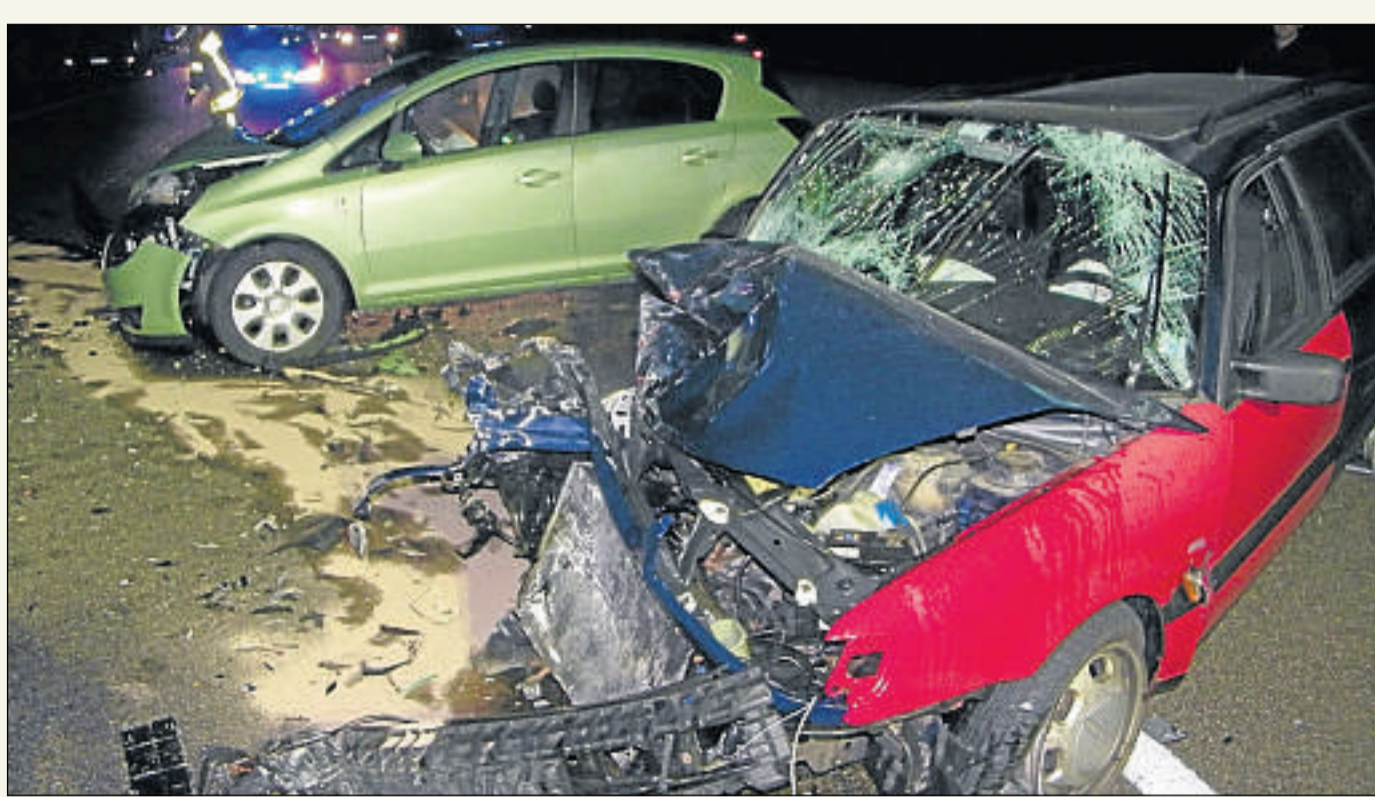
Uni lädt Schüler zum Tag der Mathematik ein

KASSEL. Wie kämmt man Igel? Diese kuriose Frage untersucht Prof. Dr. Werner Seiler beim fünften Tag der Mathematik am Freitag, 25. Februar. In Vorträgen und Veranstaltungen informiert das Institut für Mathematik über seine Studiengänge und berufliche Perspektiven und erklärt mathematische Phänomene des Alltags.

Beispielsweise geht es um Themen wie „Fressen und gefressen werden“, oder es wird gefragt, warum man noch Mathematik braucht, obwohl es Computer gibt. Begrüßt werden die Teilnehmer von 9.30 bis 9.50 Uhr im Plenarsaal 298 von Institutsdirektor Prof. Dr. Hans-Georg Rück.

Die Veranstaltungen richten sich vorrangig an Schüler der Sekundarstufe II und ihre Lehrer, stehen aber allen Interessierten offen. Alle Programmpunkte finden in der Uni Kassel am Standort Oberzwehren, Heinrich-Plett-Str. 40, statt.

Eine Anmeldung zu den einzelnen Veranstaltungen ist erforderlich. Komplettes Programm und Anmeldeformular im Internet auf www.mathematik.uni-kassel.de/TdM (dow)



Unfall wegen Übermüdung: 36-jähriger schwer verletzt

Schwere Verletzungen erlitt ein 36-jähriger bei einem Verkehrsunfall auf der Autobahn 7 am Samstagmorgen: Nach Angaben von Kriminalhauptkommissar Anton Freiheit war ein 37-jähriger Mann aus dem Landkreis Eichsfeld gegen 6.30 Uhr vermutlich wegen Über-

müdung zwischen den Anschlussstellen Kassel-Nord und Lutterberg von seiner Fahrspur abgekommen. Er prallte in das Heck eines auf dem rechten Fahrstreifen fahrenden ungarischen Sattelzuges und schleuderte zurück auf die mittlere Fahrspur. Ein 34-jähriger Auto-

fahrer aus Fürth konnte nicht mehr rechtzeitig bremsen und fuhr auf. Sein 36-jähriger Mitfahrer wurde dabei schwer verletzt und in das Klinikum Kassel gebracht. Die Polizei beziffert den Schaden mit 28 000 Euro. Für die Rettungs- und Bergungsarbeiten musste die Au-

tobahn in Richtung Norden für knapp zwei Stunden gesperrt werden. Die Polizei ermittelt nun gegen den 37-jährigen wegen des Verdachts der Gefährdung des Straßenverkehrs. Sein Führerschein wurde sichergestellt. (abe)

Foto: Feuerwehr Kassel

29-Jähriger von Trio beraubt

KASSEL. Ein 29-jähriger Mann aus Kassel ist am Sonntagmorgen in der Nordstadt beraubt und zusammengeschlagen worden. Laut Polizei war er gegen 7.10 Uhr an der Mombachstraße von drei Männern angesprochen worden, die unter einem Vorwand um sein Handy gebeten hätten. Als der 29-jährige es später wieder zurückhaben wollte, seien die Männer mit ihren Fäusten auf ihn losgegangen. Dabei habe das Opfer auch einen Nasenbruch erlitten.

Täterbeschreibung: Der Jüngste der drei Männer soll 18 bis 21 Jahre alt und 1,65 Meter groß sein. Er trug einen grauen Kapuzenpullover. Der zweite Mann soll etwa 40 Jahre alt und 1,75 bis 1,85 Meter groß sein. Er war mit einer schwarzen Stoffjacke und verschlissenen schwarzen Jeans bekleidet. Der dritte Täter soll eine stämmige Figur haben, 1,87 Meter groß und 30 bis 35 Jahre alt sein. Alle drei sprachen nach Angaben des Opfers Russisch.

Hinweise, die zur Aufklärung beitragen, nimmt das Polizeipräsidium Nordhessen unter der Telefonnummer 0561/ 9100 entgegen. (els)

Fußballturnier für Kinder: Der Young Iron Cup

KASSEL. Zum Abschluss der Hallensaison veranstaltet der Verein Dynamo Windrad am Sonntag, 27. Februar, in der Auepark-Sporthalle den Young Iron Cup - ein Fußballturnier für Kinder zwischen fünf und 13 Jahren. Gespielt wird ab 9.30 Uhr in vier Altersklassen, 5 bis 7, 7 bis 10, 10 bis 12 und 12 bis 13 Jahre. Eine Mannschaft besteht aus jeweils fünf Feldspielern und einem Torwart. Das Startgeld beträgt 20 Euro.

Kindergärten und Horte, freie und selbst organisierte Kinderteams können sich melden bei Dynamo Windrad, Schönfelder Str. 35, 34121 Kassel, Kontakt unter Telefon 28 41 63. (wd)

Wer zahlt für Schuldenbremse?

Kämmerer Barthel: Verfassungsänderung könnte unangenehme Konsequenzen für Kommunen haben

VON CLAAS MICHAELIS

KASSEL. Dass sich Bund und Land Schuldenbremsen per Verfassung verordnen, könnte gravierende Auswirkungen auf die Kommunen haben. Schließlich hängen Kassel als kreisfreie Stadt sowie der Landkreis mit seinen Gemeinden zu einem Gutteil am Tropf von Landeszuweisungen und Förderprogrammen für bestimmte Projekte.

Inwiefern sich die Schuldenbremse auswirkt, sei noch nicht abzuschätzen, sagt Kassels Kämmerer Dr. Jürgen Barthel (SPD). „Aber das kann unangenehme Konsequenzen haben.“ Entscheidend sei, wie

Bund und Land den Sparprozess organisieren. Würde das Land beispielsweise den kommunalen Finanzausgleich pauschal um 20 Prozent kürzen, wären die Folgen kaum aufzufangen, sagte Barthel.

Schon in diesem Jahr hat es viel Widerspruch gegen Pläne von Hessens Finanzminister Thomas Schäfer (CDU) gegeben, wonach das Land im kommenden Jahr im kommunalen Finanzausgleich 360 Millionen Euro sparen will. Gemessen am bisherigen Volumen von etwa drei Milliarden Euro, entspricht diese Summe in etwa einem Anteil von zwölf Prozent. Erträglicher wäre es für die Kommu-

nen, wenn Förderprogramme für bestimmte Projekte gestrichen würden. „Das wäre zu akzeptieren“, sagte Barthel. Beispiele nennt er nicht. Aber im Hinterkopf dürfte der Kämmerer Projekte haben wie das Fahrradleihsystem, das dank einer großen Fördersumme des Bundes in Kassel an den Start gehen soll. Aus Sorge um die unklaren Folgekosten, auf denen dann die Stadt sitzen bliebe, lehnte Barthel das System ab.

Ein anderes Beispiel sind Förderprogramme des Landes beim Umbau von Straßen. Jeder Meter für den öffentlichen Nahverkehr und den Radverkehr wird vom Land gefördert

und entlastet den städtischen Haushalt.

Für das kommende Jahr rechnet die Stadt mit Landeszuweisungen in Höhe von 112 Millionen Euro. Den Großteil von 81,7 Millionen Euro machen die Schlüsselzuweisung aus.

Landkreis plant mit 50 Mio.

Der Landkreis plant mit einem Betrag von 50 Millionen Euro vom Land, sagte Pressesprecher Harald Kühlborn. Dieser setzt sich wie folgt zusammen: 28,6 Millionen Euro seien Schlüsselzuweisungen, die aus dem kommunalen Finanzausgleich stammen. 21,4 Millionen Euro seien Zuwei-

sungen unter anderem für folgende Bereiche: Schullastenausgleich, Jugendhilfelausgleich, Grundschulen mit Betreuungsangeboten, Sanierung von Straßen, kommunale Belastungen aus der Hartz-IV-Gesetzgebung, Investitionszuschüsse für den Schulbau, allgemeine Investitionszuschüsse, Nahverkehr und Dorferneuerung.

Trotz der unklaren Folgen halte er eine Schuldenbremse gesamtstaatlich für unverzichtbar, sagt Barthel. Die öffentliche Hand dürfe keine neuen Aufgaben übernehmen. Leistungen, die bisher erbracht werden, dürften nicht ausgeweitet werden.

Aus der PENNY-Pflanzenwelt
Primel*
(Primula Acaulis) klassischer Frühjahrsblüher, verschiedene kräftige Farben, im 9-cm-Kultur-Topf

0,49 Stück

% Frische & Qualität **ZUM WOCHENSTART**

<p>2 kg! Orangen Italien, Spanien, Griechenland, Sorte: Navelinas/Navels/Navels Late, Kl. I</p> <p>20% BILLIGER 1,19 2-kg-Netz 1 kg = 0,60</p>	<p>1 kg! Kiwi* Italien, Kl. I</p> <p>1,11 1-kg-Schale Nur für kurze Zeit!</p>	<p>Mischsalat Aus dem Kühlregal</p> <p>11% BILLIGER 0,79 200-g-Beutel 100 g = 0,40</p>
<p>Hamburger* Aus Rindfleisch, mild gewürzt 200-g-Packung 100 g = 0,56</p> <p>1,11 Nur für kurze Zeit!</p>	<p>Gulasch Vom Schwein, zart und mager 500 g 1 kg = 4,78</p> <p>14% BILLIGER 2,39 200-g-Beutel 100 g = 1,19</p>	<p>KNORR Fix Verschiedene Sorten</p> <p>Chili con Carne</p> <p>Neu im Sortiment!</p> <p>Spaghetti Bolognese</p> <p>28-78-g-Beutel 100 g = 0,56-1,57</p> <p>41% BILLIGER 0,44 100-g-Beutel 100 g = 0,44</p>
<p>BONBEL Weichkäse Cremig & Würzig oder Mild* Verschiedene Sorten 170-180-g-Packung 100 g = 1,11-1,17</p> <p>1,99 Nur für kurze Zeit!</p>	<p>BAUER Der große Bauer Verschiedene Sorten 250-g-Becher 100 g = 0,18</p> <p>10% BILLIGER 0,44 100-g-Becher 100 g = 0,44</p>	<p>LÄTTA Halb-fettmargarine Classic oder extra fit</p> <p>500-g-Becher 1 kg = 1,54</p> <p>44% BILLIGER 0,77 100-g-Becher 100 g = 0,77</p>

Nur für kurze Zeit!

Brat Maxx

Fettfreie Pfanne*

- Hochwertiger Alu-Druckguss
- Antihaf-Versiegelung
- Hitzebeständiger Kunststoffgriff
- Größe ca. 28 cm Ø
- Herausnehmbarer Spezialersatz ermöglicht Abfließen des austretenden Fetts

Gesünderes Braten!

24,99 Stück

Unverbindliche Preisempfehlung des Herstellers: 49,99
SIE SPAREN: 25,-

*Begrenzte Vorratsmenge! Dieser Artikel kann bereits am ersten Angebotstag ausverkauft sein. Abgabe nur in haushaltsüblichen Mengen. Dieser Artikel ist nur vorübergehend in unserem Sortiment und nicht in allen Filialen erhältlich. Sollte dieser Artikel trotz sorgfältiger Planung ausverkauft sein, wenden Sie sich bitte an unseren Filialleiter. Hilfe erhalten Sie auch über unsere Hotline: 0180 - 333 1010 (9 ct./Min., inkl. 19% MwSt., aus dem dt. Festnetz, Mobilfunkpreise können abweichen) oder per e-mail: info@pennyservice.de. Die nächste Filiale finden Sie im Internet unter www.penny.de oder schreiben Sie an PENNY-Markt GmbH, 50603 Köln.